

SP 3511 Model / Özellikler ve Avantajları

Güç

24-volt elektrik sistemi.



Yürüyüş Ünitesi ve Yürüyüş Motoru



Crown'un en son nesil AC yürüyüş motoru güçlü bir hızlanma ve yürüyüş hızı sağlar. Yürüyüş ünitesi motor ile aks arasındaki hareketi helezon konik dişliler ile sağlar. Yürüyüş motoru dönmez ve elektrik kablolarının yıpranmasını önler.

Crown'un Access 123™ geniş kapsamlı sistem kontrolü makine üstündeki tüm sensörleri izler, sensör verilerine göre karar verir ve akabinde tüm makine hareketlerini kontrol eder. Beş birim CANbus sistemi ile devamlı olarak iletişim halindedir dolayısı ile sistemden her an bilgilere erişilebilir. Bunlara ek olarak Access 123™ yürüyüş hızı, durma, hızlanma, kendi hızıyla gitme, ve hızı düşürme gibi makinenin performans özelliklerinin ayarlanmasına izin verir.



Çatallar



Dövme çatalların ucunda daha kolay palet girişi yapmak için fosforlu işaretler bulunur.

Operatör Kumandaları

Operatör kumandaları operatörün dört noktadan devamlı ulaşabilmesini güvence altına almak için tasarlanmıştır. Kumandalar el ve bilek yorgunluğunu minimize edecek şekilde konumlandırılmıştır.

Bilgi ekranı, ayarlanabilir makine performansı, direksiyon pozisyonu durumu, vaka ve servis kodları, akü şarj göstergisi ve kablolu klavuzun durumu gibi önemli bilgileri gösterir.

Sağ el kumandaları içinde yürüyüş, kaldırma ve indirme, korna ve aksesuarlar bulunur.

Sol elden kullanımlı elektronik takviyeli direksiyon çok az bir eforla mükemmel ve yumuşak bir sürüş yapmanızı sağlar.



Şasi



Crown'un Yük Yolu Stabilite (LPS) tasarımı yük ağırlığının yere eşit bir biçimde dağıtarak yüksek raflarda benzersiz bir stabilite ve konfor sağlar.

Şasi masif destek kuşak, ağır hizmet tipi çelik ve değiştirilebilir dıştan takılmış yastık demirleri içermektedir.

Frenler

Crown patentli akıllı frenleme platform yüksekliğini, sürüş hızını ve yönünü sürtünmeli frenlerini optimum kombinasyonda irtifada yumuşak ve hassas frenleme yapmanızı



sistemi (IBS) izleyerek motor ve uygulayarak yüksek sağlar.

Asansör



Crown'un asansör tasarımı kaya gibi sağlam bir stabilite sağlar ve yastıklı kademeleri operatöre yüksek irtifada çalışırken bile üstün bir güven duygusu verir. Ağır dış C kanallar ve iç I putreller masif traverslerle bağlanmıştır ve dikey asansör destekleri yanıl salınımı azaltır ve önden arkaya stabiliteyi artırır.

Görüş Açısı

Operatör platformu mükemmel bir görüş alanı için geniş bir pencereye sahiptir. Alçak irtifalarda bile net görüş açılı asansör yapısı toplama yapılacak rafı ve kesişen koridorları kesintisiz olarak görebilmenizi sağlar.

Hız

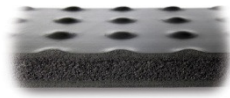


Çabuk hızlanma ve 11.2 km/saat lik son sürati operatörün bir lokasyondan diğerine hızla hareket etmesine izin verir. Düzlemsel hız kontrolü kaldırma yüksekliği değıştikçe operatöre yumuşak bir hız değışimi sağlar.



Operatör Güvenliği ve Konforu

Tepe korumalı ve güvenlik kilitli kapıları geniş operatör platformu güvenli bir çalışma alanı sunar.



Ağır şasi ve kuvvetlendirilmiş asansör, asansör salınımını azaltır ve operatöre yükseklerde güven hissi verir.

Crown'un yorgunluk önleyici yer döşemesi titreşim etkilerini ve ayakta durma yorgunluğunu azaltır.

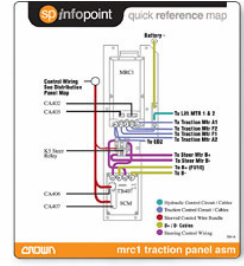


Servis Kolaylığı



Access 123 kapsamlı sistem kontrolüne makine ekranından ulaşılabilir ve anında arıza tespiti yapılabilir. Makinenin durumunu, arıza geçişini ve kalibrasyonu için makineye Laptop veya handset bağlamaya gerek duyulmaz.

Crown'un InfoPoint™ sistemi arıza tespitini ve onarımını basitleştirir, şema, kablo diyagramı ve servis el kitaplarına duyulan ihtiyacı azaltır.



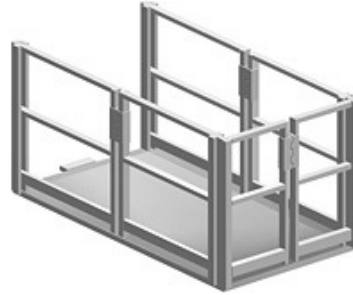
Servis ve parça el kitabı endüstrideki en kullanımı kolay referans kabul edilir.

SP 3511 Model/ Opsiyonlar ve Aksesuarlar

SP 3511 modeli için birçok opsiyonel ekipman ve aksesuarlar mevcuttur. Hepsi performansı artırmaya ve özel ihtiyaçlarınızı karşılamaya yönelik olarak özenle Crown yüksek seviye sipariş toplayıcılara entegre edilmişlerdir.

Örnekler

- Platform genişletme
- Koridor klavuz tekerlekleri
- Crown'un kablo klavuz sistemi
- Fan ve ışık paketi
- El ayarlı spot ışıkları
- Palet kısıkaç ataşmanı
- Soğuk hava donanımı



Aksesuarlar

- Aksesuar paneli
- Aksesuar Paketi

Not kağıdı mandalı ve askı kanca

Bu ürünün özellik ve aksesuarları hakkında daha fazla bilgi için lütfen tarafımıza başvurunuz ve teknik broşür dosyasını indiriniz.

