

INTER CONTROL ÜRÜN KATALOĐU

REKARMA MAKİNE



TÜRKİYE DİSTRİBÜTÖRÜ
REKARMA MAKİNE

ÜRÜN YELPAZESİ

SAYFA 3-7



MOBİL İŞLEMCİLER

Mobil uygulamalar için son derece kompakt, modüler ve güvenli giriş-çıkış opsiyonlu modelleri bulunan denetleyici ailesidir.

SAYFA 8-14



CAN I/O MODÜLLERİ

CAN I/O modül ailesi, esnek giriş/çıkış (I/O) konfigürasyonları sunan dayanıklı ve güvenilir veri birimleridir. Araçlarının çeşitli kontrol ve izleme ihtiyaçlarını karşılamak üzere tasarlanmıştır.

SAYFA 15-21



HMI ÇÖZÜMLERİ (EKRANLAR)

Mobil uygulamalar için entegre kontrol fonksiyonlu ekranlardır. Mobil uygulamalara yönelik kompakt ve ekonomik insan makine arayüzü ailesi olarak geliştirilmiştir.

SAYFA 22-24



YARDIMCI ÜRÜNLER

Mobil uygulamalar için işlemci, ekran vb. ürünlerin daha fonksiyonel kullanılması ve daha farklı amaçların gerçekleştirilmesi için oluşturulmuş sistemi destekleyecek unsurlardır.

MOBİL İŞLEMCİLER

Digys Fusion-E



Mobil uygulamalar için son derece kompakt, Düşük Maliyetli/Yüksek Performanslı denetleyicidir. Toplam 47 giriş çıkışı bulunmaktadır bunlardan 31 tanesi çıkış olarak tanımlanabilmektedir. CODESYS 3.5 ile IEC-61131-3'e göre programlanabilir.

İşlemci Özellikleri

- 32-bit Denetleyici, 200 MHz,
- RAM: 2,25 MB
- Flash: 3 MB
- EEPROM: Kalıcı veri için 8 kB
- 3x CAN arabirimi (CANopen, J1939)
- 1x Ethernet (TCP/IP, UDP) - isteğe bağlı
- 1x USB (Ana Bilgisayar V2.0) - isteğe bağlı
- 4x LED

Çevresel Standartlar

- Çalışma gerilimi: 8...32V
- Çalışma sıcaklığı: -40 °C ... +80 °C / -40 °F ... +176 °F
- Alüminyum kasa, Goretex filtre ile,
- taş düşmesine ve tuzlu suya dayanıklı
- Şok ve titreşime karşı dayanıklı
- Otomotiv standartlarına göre EMC korumalı
- Entegre Load-Dump koruması
- Çevresel koruma IP6K9K / IP6K7
- Boyutlar: Yaklaşık 190 mm x 162 mm x 44 mm
- EN ISO 13849'ye göre PL b sertifikası
- E1 sertifikası

Çok Fonksiyonlu Giriş-Çıkışlar

- 8 Giriş/Çıkış, çok fonksiyonlu:
Dijital çıkış, 2 A
Dijital giriş, yüksek aktif
- 4 Giriş/Çıkış, çok fonksiyonlu:
Dijital çıkış, 4 A
Dijital giriş, yüksek/düşük aktif
- 8 Giriş/Çıkış, çok fonksiyonlu:
Dijital çıkış, 2.5 A
PWM çıkışı, akım kontrolü
Dijital giriş, yüksek aktif
- 8 Giriş/Çıkış, çok fonksiyonlu:
Dijital çıkış, 4 A
PWM çıkışı, akım kontrolü
Dijital giriş, yüksek aktif

Girişler ve Diğer Pinler

- 4 Giriş, çok fonksiyonlu:
Dijital giriş, yüksek aktif,
Sayıcı girişi, 30 kHz veya 2xAB sayıcı
- 8 Giriş, çok fonksiyonlu:
Dijital giriş, yüksek aktif
Analog giriş:
0 ... 20 mA, 0 ... 10 V, 0 ... 32 V
- 4 Giriş, çok fonksiyonlu:
Dijital giriş, yüksek aktif
Analog giriş:
0...1 kΩ, 0...10 kΩ, 0...10 V, 0...32
- 2 Analog çıkış, 0 ... 10 V, maks. 10 mA
- 1 Referans gerilimi, 5 V, 10 V, maks. 400 mA

MOBİL İŞLEMCİLER

Digys Fusion-S



digys® fusion S, 2. nesil 32 bit güvenlik kontrolörüdür. Yedekli mimarisi sayesinde EN ISO 13849'a göre Performans Seviyesi d ve Kategori 3'e ve ISO 25119 ve EN 16590'a göre AgPL d'ye ulaşır. CODESYS 3.5 SIL2 ile IEC-61131-3'e göre serbest programlanabilir. Temelinde 48 I/O'lu emniyetli CPU kartı ve iletişim arayüzleri bulunur. Bu, her biri 48 I/O'ya sahip 4 I/O genişletme modülü ile maksimum 240 güvenli, standart I/O'ya kadar genişletilebilir.

İşlemci Özellikleri

- PLd, Cat. 2/3, TÜV sertifikalı
- 32-bit Çift Çekirdekli İşlemci, 200 MHz
- RAM: 16 MB
- Flash: 35 MB - standart program için 2 MB'ye kadar - güvenli program için 1,5 MB'ye kadar-dosya sistemi için 16 MB'ye kadar
- Seri Flash: 64 MB
- FRAM: 32 kB
- 4x CAN arabirimi (CANopen-Güvenlik, CANopen, J1939,)
- 1x Ethernet arabirimi (TCP/IP, UDP, FTP)
- 1x USB (Ana Bilgisayar, V2.0)
- 2x RS-232 arabirimi, bunlardan biri serbest programlanabilir
- 10x LED, 7x durum, 3x serbest programlanabilir

Çevresel Standartlar

- Çalışma gerilimi: 8...32V
- Çalışma sıcaklığı: -40°C...+80°C (-40°F...+176°F)
- Alüminyum muhafaza, Goretex filtre ile, tuzlu suya dayanıklı
- Şok, titreşim ve kaya düşmesine karşı dayanıklı
- Otomotiv standartlarına göre EMC korumalı
- Entegre yük deşarj koruması
- Çevresel koruma: IP6K9K / IP6K7
- Boyutlar:
- Yaklaşık 161,5 x 252 x 67mm (48/96 G/Ç'ler)
- Yaklaşık 161,5 x 252 x 115mm (144/192 G/Ç'ler)
- Yaklaşık 161,5 x 252 x 162mm (240 G/Ç'ler)
- E1 sertifikası

Girişler

- 6 giriş, çok fonksiyonlu:
Dijital girişler, artı anahtarlama - güvenli
Dijital girişler, toprak anahtarlama
- 8 giriş, çok fonksiyonlu:
Dijital girişler, artı anahtarlama - güvenli
Sayıcı/darbe girişleri - güvenli
- 16 giriş, çok fonksiyonlu:
Dijital girişler, artı anahtarlama - güvenli
Analog girişler - güvenli
0...20 mA, 0...10 V, 0...32 V

Çıkışlar ve Diğer Pinler

- 12 outputs, multifunctional:
PWM, akım regülasyonlu - safe
Digital - safe
8 x 2,5 A
4 x 4,0 A
- 6 çıkış/giriş, çok fonksiyonlu:
Dijital çıkışlar 4,0 A - güvenli
Dijital girişler, artı anahtarlama
- 2 Referans gerilim çıkışı:
10 V, anahtarlabilir
- 1 Sensör besleme çıkışı:
VIM, maks. 400 mA, anahtarlabilir
- 1 Referans akım çıkışı
50mA, anahtarlabilir

MOBİL İŞLEMCİLER

Digys Fusion-G



Modüler mobil uygun kontrolör, 48'den 240'a kadar çok işlevli I/O'ya kadar arttırılabilir. CODESYS 3.5 ile IEC-61131-3'e göre serbest programlanabilir digsy® fusion G, mobil iş makineleri için bir otomasyon sistemidir. Elektronik, alüminyum döküm gövde ile darbeye, titreşime, suya ve toza karşı mükemmel bir şekilde korunur. Güçlü bir 200MHz CPU ve FPU, zorlu kontrol görevlerinin bile hızlı bir şekilde işlenmesini sağlar. IoT-Gateway, USB-stick veya dizüstü bilgisayarın doğrudan bağlantısı Ethernet ve USB arayüzleri ile desteklenir.

İşlemci Özellikleri

- PLd, Cat. 2/3, TÜV sertifikalı
- 32-bit Çift Çekirdekli İşlemci, 200 MHz
- RAM: 16 MB
- Flash: 19 MB
- FRAM: 32 kB
- 4x CAN arabirimi (CANopen-Güvenlik, CANopen, J1939,)
- 1x Ethernet arabirimi (TCP/IP, UDP, FTP)
- 1x USB (Ana Bilgisayar, V2.0)
- 2x RS-232 arabirimi, bunlardan biri serbest programlanabilir
- 10x LED, 7x durum, 3x serbest programlanabilir

Çevresel Standartlar

- Çalışma gerilimi: 8...32V
- Çalışma sıcaklığı: -40°C...+80°C (-40°F...+176°F)
- Alüminyum muhafaza, Goretex filtre ile, tuzlu suya dayanıklı
- Şok, titreşim ve kaya düşmesine karşı dayanıklı
- Otomotiv standartlarına göre EMC korumalı
- Entegre yük deşarj koruması
- Çevresel koruma: IP6K9K / IP6K7
- Boyutlar:
- Yaklaşık 161,5 x 252 x 67mm (48/96 G/Ç'ler)
- Yaklaşık 161,5 x 252 x 115mm (144/192 G/Ç'ler)
- Yaklaşık 161,5 x 252 x 162mm (240 G/Ç'ler)
- E1 sertifikası

Girişler

- 6 - 30 çıkış/giriş, çok fonksiyonlu:
Dijital çıkış 4,0 A
Dijital giriş / yüksek aktif
- 6 - 30 giriş, çok fonksiyonlu:
Dijital giriş / yüksek aktif
Dijital giriş / düşük aktif
- 8 - 40 giriş, çok fonksiyonlu:
Dijital giriş / yüksek aktif
Sayıcı / darbe girişi
- 16 - 80 giriş, çok fonksiyonlu:
Dijital giriş / yüksek aktif
Analog giriş: 0...20 mA, 0...10 V, 0...32 V

Çıkışlar ve Diğer Pinler

- 12 - 60 çıkış, çok fonksiyonlu:
PWM, akım kontrollü
Dijital çıkış:
8 - 40 x 2,5 A
4 - 20 x 4 A
- 6 - 30 çıkış/giriş, çok fonksiyonlu:
Dijital çıkış 4,0 A
Dijital giriş / yüksek aktif
- 2 - 10 Referans gerilim çıkışı:
5 V/10 V, anahtarlabilir
- 1 - 5 Sensör besleme çıkışı:
VIM, maks. 400 mA, anahtarlabilir
- 1 - 5 Referans akım çıkışı
50mA, anahtarlabilir

MOBİL İŞLEMCİLER

Digys Fusion- SP



Yüksek performanslı güvenlik kontrol cihazı, mobil uygulamalar için tasarlanmıştır. 48 ila 192 çok fonksiyonlu G/Ç'ye ölçeklenebilir ve her biri güvenli veya standart olarak yapılandırılabilir. CODESYS 3.5 SIL2 programlanabilir. Digys® fusion S-P, güçlü 400 MHz CPU ve FPU ile yüksek talep alanlarına odaklanmıştır, mevcut otomasyon çözümlerini aşar ve tasarımcılara olağanüstü işlevselliği gerçekleştirmelerini sağlar. Geniş bellekleri, uzun bir süre boyunca ayrıntılı günlük verileri ve tüm makine serileri için yük grafikleri gibi geniş konfigürasyon verilerini depolamaya imkan tanır. Web sunucusu üzerinden kolay erişim sağlanabilir.

İşlemci Özellikleri

- EN ISO 13849'a göre PLd, CAT 2 ve 3 ile güvenlik kontrolörü
- 32-bit işlemci, 200 MHz
- RAM: 16 MB
- Flash: 35 MB
- FRAM: 32 kB
- 2. 32 Bit işlemci, 400 MHz (performans eklentisi)
- RAM: 32 MB
- Flash: 32 MB
- FRAM: 32 kB
- CF-Kart - 1GB data yedeklemek ve tutmak için
- 8x CAN arabirimi (CANopen-Güvenlik, CANopen, J1939,)
- 2x Ethernet arabirimi (TCP/IP, UDP, FTP)
- USB (Ana Bilgisayar, V2.0)
- 2x RS-232 arabirimi, bunlardan biri serbest programlanabilir
- 10x LED, 8x durum, 2x serbest programlanabilir
- Web Server
- Gerçek zaman saati

Çevresel Standartlar

- Çalışma gerilimi: 8...32V
- Çalışma sıcaklığı: -40°C...+80°C (-40°F...+176°F)
- Alüminyum muhafaza, Goretex filtre ile, tuzlu suya dayanıklı
- Şok, titreşim ve kaya düşmesine karşı dayanıklı
- Otomotiv standartlarına göre EMC korumalı
- Entegre yük deşarj koruması
- Çevresel koruma: IP6K9K / IP6K7
- Boyutlar:
- Yaklaşık 161,5 x 252 x 67mm (48/96 G/Ç'ler)
- Yaklaşık 161,5 x 252 x 115mm (144/192 G/Ç'ler)
- Yaklaşık 161,5 x 252 x 162mm (240 G/Ç'ler)
- E1 sertifikası

Girişler

- 6 giriş, çok fonksiyonlu:
Dijital girişler, artı anahtarlama - güvenli
Dijital girişler, toprak anahtarlama
- 8 giriş, çok fonksiyonlu:
Dijital girişler, artı anahtarlama - güvenli
Sayıcı/darbe girişleri - güvenli
- 16 giriş, çok fonksiyonlu:
Dijital girişler, artı anahtarlama - güvenli
Analog girişler - güvenli
0...20 mA, 0...10 V, 0...32 V

Çıkışlar ve Diğer Pinler

- 12 outputs, multifunctional:
PWM, akım regülasyonlu - safe
Digital - safe
8 x 2,5 A
4 x 4,0 A
- 6 çıkış/giriş, çok fonksiyonlu:
Dijital çıkışlar 4,0 A - güvenli
Dijital girişler, artı anahtarlama
- 2 Referans gerilim çıkışı:
10 V, anahtarlabilir
- 1 Sensör besleme çıkışı:
VIM, maks. 400 mA, anahtarlabilir
- 1 Referans akım çıkışı
50mA, anahtarlabilir

MOBİL İŞLEMCİLER

Digys Fusion- GP



Yüksek performanslı mobil uygulamalar için kontrol cihazı. 48 ila 192 çok fonksiyonlu G/Ç'ye ölçeklenebilir. CODESYS 3.5 programlanabilir. digys® fusion G-P, yüksek talep gerektiren uygulamalara odaklanmıştır. 400 MHz CPU ve FPU ile karmaşık fonksiyonları yazılım mühendisi tarafından gerçekleştirmeyi sağlar. Büyük bellek, uzun bir süre boyunca geniş veri kaydı yapma imkanı sağlar ve aynı zamanda tüm makine serisi için konfigürasyon verilerini depolama kapasitesine sahiptir. Entegre web sunucusu, kolay uzaktan erişime olanak tanır.

İşlemci Özellikleri

- 32-bit işlemci, 200 MHz
- RAM: 16 MB
- Flash: 19 MB
- FRAM: 32 kB
- 2. 32 Bit işlemci, 400 MHz (performans eklentisi)
- RAM: 32 MB
- Flash: 32 MB
- FRAM: 32 kB
- CF-Kart - 1GB data yedeklemek ve tutmak için
- 8x CAN arabirimi (CANopen-Güvenlik, CANopen, J1939,)
- 2x Ethernet arabirimi (TCP/IP, UDP, FTP)
- USB (Ana Bilgisayar, V2.0)
- 2x RS-232 arabirimi, bunlardan biri serbest programlanabilir
- 10x LED, 8x durum, 2x serbest programlanabilir
- Web Server
- Gerçek zaman saati

Çevresel Standartlar

- Çalışma gerilimi: 8...32V
- Çalışma sıcaklığı: -40°C...+80°C (-40°F...+176°F)
- Alüminyum muhafaza, Goretex filtre ile, tuzlu suya dayanıklı
- Şok, titreşim ve kaya düşmesine karşı dayanıklı
- Otomotiv standartlarına göre EMC korumalı
- Entegre yük deşarj koruması
- Çevresel koruma: IP6K9K / IP6K7
- Boyutlar:
- Yaklaşık 161,5 x 252 x 67mm (48/96 G/Ç'ler)
- Yaklaşık 161,5 x 252 x 115mm (144/192 G/Ç'ler)
- Yaklaşık 161,5 x 252 x 162mm (240 G/Ç'ler)
- E1 sertifikası

Girişler

- 6 - 30 çıkış/giriş, çok fonksiyonlu:
Dijital çıkış 4,0 A
Dijital giriş / yüksek aktif
- 6 - 30 giriş, çok fonksiyonlu:
Dijital giriş / yüksek aktif
Dijital giriş / düşük aktif
- 8 - 40 giriş, çok fonksiyonlu:
Dijital giriş / yüksek aktif
Sayıcı / darbe girişi
- 16 - 80 giriş, çok fonksiyonlu:
Dijital giriş / yüksek aktif
Analog giriş: 0...20 mA, 0...10 V, 0...32 V

Çıkışlar ve Diğer Pinler

- 12 - 60 çıkış, çok fonksiyonlu:
PWM, akım kontrollü
Dijital çıkış:
8 - 40 x 2,5 A
4 - 20 x 4 A
- 6 - 30 çıkış/giriş, çok fonksiyonlu:
Dijital çıkış 4,0 A
Dijital giriş / yüksek aktif
- 2 - 10 Referans gerilim çıkışı:
5 V/10 V, anahtarlanabilir
- 1 - 5 Sensör besleme çıkışı:
VIM, maks. 400 mA, anahtarlanabilir
- 1 - 5 Referans akım çıkışı
50mA, anahtarlanabilir

CAN I/O MODÜLLERİ



Digsy ICN-H



25A nominal akıma kadar DC motorlar için kompakt 4 bölge H-köprü modülü. digsy® ICN-H, DC motorları dönme yönü ve hızına göre kontrol etmek için geliştirilmiş mobil uygun bir CAN düğümüdür. Alternatif olarak yüksek akım çıkış cihazı olarak da kullanılabilir. Kılavuzlu durdurma ve tork devre dışı bırakma için entegre yazılım modüllerinin yanı sıra iki farklı çalışma modunu seçme seçeneği, belirli uygulamaya adaptasyonu kolaylaştırır.

Digsy ICN-D 32



Merkezi olmayan kontrol konseptleri için sağlam, kompakt CAN I/O modülü. digsy® ICN-D ailesi, yüksek I/O yoğunluğuna ve mükemmel bir fiyat/performans oranına sahiptir. Hem kabinde hem de kontrol kabininde dağıtılmış kontrol konseptlerinin bir parçası olarak kullanılabilir. Bu kablolama maliyetlerini azaltır.

Genel Özellikler

- Çalışma voltajı: 8...32V
- Çalışma sıcaklığı: -40°C...+85°C
- Şok ve titreşime dayanıklı
- Otomotiv standartlarına göre EMC korumalı
- Koruma derecesi: IP30
- 5 soket, 10 pimli
- Boyutlar: 150 mm x 90 mm x 28 mm
- CANopen protokolüne sahip yüksek hızlı CANbus arayüzleri
- Baud hızları: 20 kBit/s...1 MBit/s
- Entegre CANbus T konektörü

Girişler

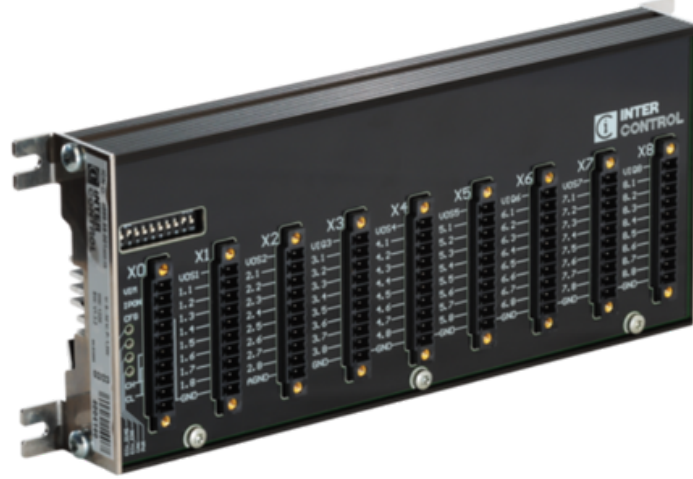
- 8 dijital giriş
- 6 analog giriş 0...10V, ayrı dijital girişler olarak yapılandırılabilir
- 2 analog giriş 0...20mA
- 4 sayaç girişi, dijital giriş veya 2xAB sayacı olarak da yapılandırılabilir

Çıkışlar

- 4 dijital çıkış, maks. 1A, ayrı dijital girişler olarak yapılandırılabilir
- 4 PWM çıkışı, maks. 4A, ayrı dijital giriş veya çıkış olarak yapılandırılabilir
- Çıkışlar kısa devre/aşırı yüke karşı korumalıdır ve paralel bağlanabilir
- 2 referans voltaj kaynağı, 5V, 7,5V, 8,2V, 10V
- 2 akım çıkışı, 10mA, maks. yük 300 Ohm

CAN I/O MODÜLLERİ

Digsy ICN-D 64



Hareketli kontrol konseptleri için sağlam, kompakt CAN I/O modülü.

digsy® ICN-D ailesi, yüksek I/O yoğunluğuna ve mükemmel bir fiyat/performans oranına sahiptir. Hem kabinde hem de kontrol kabininde dağıtılmış kontrol konseptlerinin bir parçası olarak kullanılabilir. Bu kablolama maliyetlerini azaltır.

Genel Özellikler

- Çalışma voltajı: 8...32V
- Çalışma sıcaklığı: -40°C...+85°C
- Şok ve titreşime dayanıklı
- Otomotiv standartlarına göre EMC korumalı
- CANopen
- Baud hızları: 20 kBit/s...1 MBit/s
- Entegre CANbus T konektörü
- Koruma derecesi: IP30
- 9 konektör, 10 pinli
- Boyutlar: yakl. 228 mm x 90 mm x 28 mm

Girişler

- 28 dijital giriş
- 6 analog giriş 0...10V, Ayrı Dijital girişler olarak yapılandırılabilir
- 2 analog giriş 0...20mA
- 4 sayaç girişi, dijital giriş veya 2xAB sayacı olarak da yapılandırılabilir

Çıkışlar

- 16 dijital çıkış, Maks. 1A, Ayrı Dijital girişler olarak yapılandırılabilir
- 4 PWM çıkışı, Maks. 4A, Ayrı Dijital giriş veya çıkış olarak yapılandırılabilir
- Çıkışlar kısa devreye ve aşırı yüke karşı korumalıdır
- Çıkışlar paralel bağlanabilir
- 2 referans voltaj kaynağı, 5V, 7,5V, 8,2V, 10V
- 2 referans akım çıkışı, 10mA, Maks. Yük 300 Ohm

CAN I/O MODÜLLERİ

Digsy ICN-RI



Her türlü mobil uygulamada kullanılacak çeşitli I/O konfigürasyonlarına sahip sağlam CAN düğümü ailesi.

digsy® ICN-R ailesinin tüm üyeleri, yüksek kaliteli Deutsch konektörleriyle erişilebilen 16 adet esnek şekilde yapılandırılabilir I/O sunar.

Genel Özellikler

- Çalışma voltajı: 8...32 V (Ters polarite korumalı)
- Modül teşhisi: Düşük gerilim / Aşırı gerilim / Aşırı sıcaklık
- Çalışma sıcaklığı: -40°...+80°C (-40°...+176°F)
- Şok ve titreşime dayanıklı
- EMC belgelendirmesi
- 1x T konektörlü CAN arayüzü (2 konektör: CAN-In, CAN-Out)
- CANopen protokolü
- Baud hızları: 250 KBit/s / 500 KBit/s
- Plastik muhafaza, saksı
- Çevre koruması: IP67 (Kullanılmayan pinler/bağlantı noktaları için mühürlü fişler gereklidir)
- Boyutlar: yaklaşık. 97 x 265 x 34 mm ((3,8 x 10,43 x 1,34 inç)

Girişler

- 8x Giriş çok işlevli:
Dijital girişler, artı anahtarlama
Dijital girişler, GND değiştirme
Sayaç girişleri, 3 kHz
- 8x Giriş çok işlevli:
Dijital girişler, artı anahtarlama
Dijital girişler, GND değiştirme
Sayaç girişleri, 3 kHz
Analog girişler, 12 Bit, 0-5V, 0-10V, 0-32V
0-20mA

CAN I/O MODÜLLERİ



Digsy ICN-RIO



Her türlü mobil uygulamada kullanılacak çeşitli I/O konfigürasyonlarına sahip sağlam CAN düğümü ailesi.

digsy® ICN-R ailesinin tüm üyeleri, yüksek kaliteli Deutsch konektörleriyle erişilebilen 16 adet esnek şekilde yapılandırılabilir I/O sunar.

Genel Özellikler

- Çalışma voltajı: 8...32 V (Ters polarite korumalı)
- Modül teşhisi: Düşük gerilim / Aşırı gerilim / Aşırı sıcaklık
- Çalışma sıcaklığı: -40°...+80°C (-40°...+176°F)
- Şok ve titreşime dayanıklı
- EMC belgelendirmesi
- 1x T konnektörlü CAN arayüzü (2 konnektör: CAN-In, CAN-Out)
- CANopen protokolü
- Baud hızları: 250 KBit/s / 500 KBit/s
- Plastik muhafaza, saksı
- Çevre koruması: IP67 (Kullanılmayan pinler/bağlantı noktaları için mühürlü fişler gereklidir)
- Boyutlar: yaklaşık. 97 x 265 x 34 mm ((3,8 x 10,43 x 1,34 inç)

Girişler

- 4x Giriş çok işlevli:
Dijital girişler, artı anahtarlama
Dijital girişler, GND değiştirme
Sayaç girişleri, 3 kHz
- 4x Giriş çok işlevli:
Dijital girişler, artı anahtarlama
Dijital girişler, GND değiştirme
Sayaç girişleri, 3 kHz
Analog girişler, 12 Bit, 0-5V, 0-10V, 0-32V
0-20mA

Çıkışlar

- 8x çok işlevli Çıkış
Dijital çıkışlar, 4A
PWM çıkışları, 4A, 40-1100 Hz
PWM çıkışları, 4A, 100-700 Hz

CAN I/O MODÜLLERİ

Digisy ICN-RDO



Her türlü mobil uygulamada kullanılacak çeşitli I/O konfigürasyonlarına sahip sağlam CAN düğümü ailesi.

digisy® ICN-R ailesinin tüm üyeleri, yüksek kaliteli Deutsch konektörleriyle erişilebilen 16 adet esnek şekilde yapılandırılabilir I/O sunar.

Genel Özellikler

- Çalışma voltajı: 8...32 V (Ters polarite korumalı)
- Modül teşhisi: Düşük gerilim / Aşırı gerilim / Aşırı sıcaklık
- 1x T konnektörlü CAN arayüzü (2 konnektör: CAN-In, CAN-Out)
- CANopen protokolü
- Baud hızları: 250 kBit/s / 500 kBit/s
- Çalışma sıcaklığı: -40°...+80°C (-40°...+176°F)
- Şok ve titreşime dayanıklı
- EMC kanıtı
- Plastik muhafaza, saksı
- Çevre koruması: IP67 (Kullanılmayan pinler/bağlantı noktaları için mühürlü fişler gereklidir)
- Boyutlar: yaklaşık. 97 x 265 x 34 mm ((3,8 x 10,43 x 1,34 inç)

Çıkışlar

- 14 Çıkış:
Dijital çıkışlar, 4A
- 2 Çıkış:
Dijital çıkışlar, 10A

CAN I/O MODÜLLERİ

Digsy ICN-RPO



Her türlü mobil uygulamada kullanılacak çeşitli I/O konfigürasyonlarına sahip sağlam CAN düğümü ailesi.

digsy® ICN-R ailesinin tüm üyeleri, yüksek kaliteli Deutsch konektörleriyle erişilebilen 16 adet esnek şekilde yapılandırılabilir I/O sunar.

Genel Özellikler

- Çalışma voltajı: 8...32 V (Ters polarite korumalı)
- Modül teşhisi: Düşük gerilim / Aşırı gerilim / Aşırı sıcaklık
- 1x T konnektörlü CAN arayüzü (2 konnektör: CAN-In, CAN-Out)
- CANopen protokolü
- Baud hızları: 250 kBit/s / 500 kBit/s
- Çalışma sıcaklığı: -40°...+80°C (-40°...+176°F)
- Şok ve titreşime dayanıklı
- EMC kanıtı
- Plastik muhafaza, saksı
- Çevre koruması: IP67 (Kullanılmayan pinler/bağlantı noktaları için mühürlü fişler gereklidir)
- Boyutlar: yaklaşık. 97 x 265 x 34 mm ((3,8 x 10,43 x 1,34 inç)

Çıkışlar

- 16x Çıkış çok fonksiyonlu:
Dijital çıkışlar, 4A
PWM çıkışları, 4A, 40-1100 Hz
PWM çıkışları, 4A, 100-700 Hz

CAN I/O MODÜLLERİ

Digsy ICN-RRO



Her türlü mobil uygulamada kullanılacak çeşitli I/O konfigürasyonlarına sahip sağlam CAN düğümü ailesi.

digsy® ICN-R ailesinin tüm üyeleri, yüksek kaliteli Deutsch konektörleriyle erişilebilen 16 adet esnek şekilde yapılandırılabilir I/O sunar.

Genel Özellikler

- Çalışma voltajı: 8...32 V (Ters polarite korumalı)
- Modül teşhisi: Düşük gerilim / Aşırı gerilim / Aşırı sıcaklık
- Çalışma sıcaklığı: -40°...+80°C (-40°...+176°F)
- Şok ve titreşime dayanıklı
- EMC belgelendirmesi
- 1x T konektörlü CAN arayüzü (2 konektör: CAN-In, CAN-Out)
- CANopen protokolü
- Baud hızları: 250 KBit/s / 500 KBit/s
- Plastik muhafaza, saksı
- Çevre koruması: IP67 (Kullanılmayan pinler/bağlantı noktaları için mühürlü fişler gereklidir)
- Boyutlar: yaklaşık. 97 x 265 x 34 mm ((3,8 x 10,43 x 1,34 inç)

Girişler

- 8x Giriş çok fonksiyonlu
Dijital girişler, artı anahtarlama
Dijital girişler, GND anahtarlama

Çıkışlar

- 8x çıkış
Radyometrik Çıkış, 3A

HMI EKРАНLAR

Digys Fusion HMI 4SB-T



Mobil uygulamalar için entegre kontrol fonksiyonlu makine kontrol ekranı.

Yatay ve dikey mod görselleştirmesini destekleyen, mobil uygulamalara yönelik kompakt ve ekonomik insan makine arayüzü ailesi. IEC 61131-3'e göre CODESYS V3.5'te serbestçe programlanabilir. digys® HMI 4 Sx insan makine arayüzü ailesi, kompaktan güçlüye kadar çeşitli versiyonlardan oluşur. Entegre PLC ve CAN-master özelliği ile uygun maliyetli kontrol ve görselleştirme sistemi gerektiren küçük uygulamalar için mükemmel çözümdür. Ayrıca menülerde gezinmek için dokunmatik ekran da mevcuttur.

Teknik Özellikler

- 1 CPU, 32 Bit, I.MX35, 532MHz
- 512MB Flash-EPROM, yakl. 450MB kullanıcı programı tarafından kullanılabilir
- 128 MB RAM
- 1 RS-232 arayüzü
- 1 USB arayüzü, ana bilgisayar 2.0
- 2 CANbus arayüzü (CANopen, J1939 veya CLLI)
- 1 LED, çok renkli
- 1 Gerçek zamanlı saat, pil tamponlu
- IEC-61131-3'e (CODESYS 3.5) göre programlanabilir

Ekran

- 4,3" TFT LC renkli grafik ekran
- Ekran alanı: 95 x 53 mm
- 480 x 272 piksel, 15:9
- 16,7 milyon. renkler
- Arka ışık: 400cd/m²
- Kontrast oranı: 400:1
- Dayanıklı dokunmatik ekran

Çevresel Standartlar

- Çalışma voltajı: 9...36V
- Çalışma sıcaklığı: -30°C...+65°C / -30°F...+149°F
- Şok ve titreşime dayanıklı
- Otomotiv normlarına göre EMC kanıtı
- Çevre koruması: IP65/IP66'ya göre
- Boyutlar: yakl. 142x98x50 mm
- E1 sertifikası

HMI EKРАНLAR

Digys Fusion HMI 4SE



Mobil uygulamalar için entegre kontrol fonksiyonlu makine kontrol ekranı.

Yatay ve dikey mod görselleştirmesini destekleyen, mobil uygulamalara yönelik kompakt ve ekonomik insan makine arayüzü ailesi. IEC 61131-3'e göre CODESYS V3.5'te serbestçe programlanabilir. digys® HMI 4 Sx insan makine arayüzü ailesi, kompaktan güçlüye kadar çeşitli versiyonlardan oluşur. Entegre PLC ve CAN-master özelliği ile uygun maliyetli kontrol ve görselleştirme sistemi gerektiren küçük uygulamalar için mükemmel çözümdür. Ayrıca menülerde gezinmek için dokunmatik ekran da mevcuttur.

Teknik Özellikler

- 1 CPU, 32 Bit, I.MX35, 532MHz
- 1GB Flaş-EPROM, yakl. 900MB kullanıcı programı tarafından kullanılabilir
- 256 MB RAM
- 1 RS-232 arayüzü
- 1 USB arayüzü, ana bilgisayar 2.0
- 1 Ethernet Arayüzü
- 2 CANbus arayüzü (CANopen, J1939 veya CLLI)
- 4 Giriş, dijital/analog, 10 bit
- 3 Çıkış, dijital
- 1 LED, çok renkli
- 1 Gerçek zamanlı saat, pil tamponlu
- IEC-61131-3'e (CODESYS 3.5) göre programlanabilir

Ekran

- 4,3" TFT LC renkli grafik ekran
- Ekran alanı: 95 x 53 mm
- 480 x 272 piksel, 15:9
- 16,7 milyon. renkler
- Arka ışık: 400cd/m²
- Kontrast oranı: 400:1
- Dayanıklı dokunmatik ekran
- 1 Kamera girişi

Çevresel Standartlar

- Çalışma voltajı: 9...36V
- Çalışma sıcaklığı: -30°C...+65°C / -30°F...+149°F
- Şok ve titreşime dayanıklı
- Otomotiv normlarına göre EMC kanıtı
- Çevre koruması: IP65/IP66'ya göre
- Boyutlar: yakl. 142x98x50 mm
- E1 sertifikası

HMI EKРАНLAR

Digys Fusion HMI 4LB



Mobil uygulamalar için entegre kontrol fonksiyonlu ekrandır. Yatay ve dikey mod görselleştirmesini destekleyen, mobil uygulamalara yönelik kompakt ve ekonomik insan makine arayüzü ailesi. IEC 61131-3'e göre CODESYS V3.5'te serbestçe programlanabilir. Entegre PLC ve CAN-master özelliği ile uygun maliyetli kontrol ve görselleştirme sistemi gerektiren küçük uygulamalar için mükemmel çözümdür. Bu HMI'ların özel bir özelliği, eldivenlerle çalıştırılmak üzere tasarlanmış ve harika dokunsal geri bildirim sağlayan düğmelerdir. Ayrıca menülerde gezinmek için bir dokunmatik ekran ve bir döner kodlayıcı da mevcuttur.

Teknik Özellikler

- 1 CPU, 32 Bit, I.MX35, 532MHz
- 512MB Flash-EPROM, yakl. 450MB kullanıcı programı tarafından kullanılabilir
- 128 MB RAM
- 4+4+3 tuş, aydınlatmalı
- 1 döner kodlayıcı
- 1 RS-232 arayüzü
- 1 USB arayüzü, ana bilgisayar 2.0
- 2 CANbus arayüzü (CANopen, J1939 veya CLLI)
- 1 LED, çok renkli
- 2 Durum LED'i
- 1 Gerçek zamanlı saat, pil tamponlu
- IEC-61131-3'e (CODESYS 3.5) göre programlanabilir

Ekran

- 4,3" TFT LC renkli grafik ekran
- Ekran alanı: 95 x 53 mm
- 480 x 272 piksel, 15:9
- 16,7 milyon. renkler
- Arka ışık: 400cd/m²
- Kontrast oranı: 400:1
- Dayanıklı dokunmatik ekran
- 1 Kamera girişi

Çevresel Standartlar

- Çalışma voltajı: 9...36V
- Çalışma sıcaklığı: -30°C...+65°C / -30°F...+149°F
- Şok ve titreşime dayanıklı
- Otomotiv normlarına göre EMC kanıtı
- Çevre koruması: IP65/IP66'ya göre
- Boyutlar: yakl. 198x98x66 mm
- E1 sertifikası

HMI EKРАНLAR

Digys Fusion HMI 4LE



Yatay ve dikey modda görselleştirmeyi destekleyen mobil uygulamalar için kompakt ve ekonomik insan makine arayüzü ailesi. IEC 61131-3'e göre CODESYS V3.5'te serbestçe programlanabilir. digys® HMI 4 Lx insan makine arayüzü ailesi, kompaktan güçlü olana kadar çeşitli versiyonlardan oluşur. Entegre PLC ve CAN-master özelliği ile uygun maliyetli bir kontrol ve görselleştirme sistemi gerektiren küçük uygulamalar için mükemmel bir çözümdür. Bu HMI'ların bir özelliği de eldivenle kullanılmak üzere tasarlanmış olan ve mükemmel bir dokunsal geri bildirim sunan düğmelerdir. Ayrıca menüler arasında gezinmek için bir dokunmatik ekran ve bir döner kodlayıcı mevcuttur.

Teknik Özellikler

- 1 CPU, 32 Bit, I.MX35, 532MHz
- 1GB Flaş-EPROM, yakl. 900MB kullanıcı programı tarafından kullanılabilir
- 256 MB RAM
- 4+4+3 tuş, aydınlatmalı
- 1 döner kodlayıcı
- 1 RS-232 arayüzü
- 2 USB arayüzü, ana bilgisayar 2.0
- 1 Ethernet Arayüzü
- 2 CANbus arayüzü (CANopen, J1939 veya CLLI)
- 4 Giriş, dijital/analog, 10 bit
- 3 Çıkış, dijital
- 1 LED, çok renkli
- 2 Durum LED'i
- 1 Gerçek zamanlı saat, pil tamponlu
- IEC-61131-3'e (CODESYS 3.5) göre programlanabilir

Ekran

- 4,3" TFT LC renkli grafik ekran
- Ekran alanı: 95 x 53 mm
- 480 x 272 piksel, 15:9
- 16,7 milyon renk skalası
- Arka ışık: 400cd/m²
- Kontrast oranı: 400:1
- Dayanıklı dokunmatik ekran
- 1 Kamera girişi

Çevresel Standartlar

- Çalışma voltajı: 9...36V
- Çalışma sıcaklığı: -30°C...+65°C / -30°F...+149°F
- Şok ve titreşime dayanıklı
- Otomotiv normlarına göre EMC kanıtı
- Çevre koruması: IP65/IP66'ya göre
- Boyutlar: yakl. 198x98x66 mm
- E1 sertifikası

HMI EKРАНLAR

Digys HMI 7 SE G2



Yatay ve dikey modda görselleştirmeyi destekleyen mobil uygulamalar için kompakt ve ekonomik insan makine arayüzü ailesi. IEC 61131-3'e göre CODESYS V3.5'te programlanabilir. Entegre web görselleştirme desteği sunar.

digys® HMI 7 Sx insan makine arayüzü ailesi, kompaktan güçlü olana kadar çeşitli versiyonlardan oluşur. Entegre PLC ve CAN-master özelliği ile uygun maliyetli bir kontrol ve görselleştirme sistemi gerektiren orta ölçekli uygulamalar için mükemmel bir çözümdür. Ayrıca menüler arasında gezinmek için bir dokunmatik ekran da mevcuttur.

Teknik Özellikler

- 1 CPU, 32 Bit, I.MX6, 800MHz
- 4GB Flaş-EPROM
- 512 MB RAM
- 1 RS-232 arayüzü
- 1 USB arabirimi, ana bilgisayar 2.0
- 1 Ethernet Arayüzü
- 2 CANbus arayüzü (CANopen, J1939 veya CLLI)
- 4 Giriş, dijital/analog, 10 bit
- 3 Çıkış, dijital
- 1 Işık sensörü
- 1 LED, çok renkli
- 3 Durum LED'i
- 1 Gerçek zamanlı saat, altın kapak tamponlu
- 1 Buzzer, 80 dB(A)
- IEC-61131-3'e (CODESYS 3.5) göre programlanabilir
- Web görselleştirme

Ekran

- 7" TFT LC renkli grafik ekran
- Ekran alanı: 152 x 91 mm
- 800 x 480 piksel, 15:9
- 16,7 Milyon. renk skalası
- Arka ışık: 500cd/m²
- Kontrast oranı: 600:1
- Kapasitif dokunmatik ekran (PCT)
- 3 Kamera girişi

Çevresel Standartlar

- Çalışma voltajı: 9...36V
- Çalışma sıcaklığı: -30°C...+65°C / -30°F...+149°F
- Şok ve titreşime dayanıklı
- Otomotiv standartlarına göre EMC kanıtı
- Koruma derecesi: IP65, IP66 uyarınca. ISO 20653'e göre
- Boyutlar: yakl. 224x145x67 mm

HMI EKРАНLAR

Digys HMI 7 LB G2



IEC 61131-3'e göre CODESYS V3.5'te programlanabilir. Entegre web görselleştirme. digys® HMI 7 Lx insan makine arayüzü ailesi, kompaktan güçlüye kadar çeşitli versiyonlardan oluşur. Entegre PLC ve CAN-master özelliği ile uygun maliyetli kontrol ve görselleştirme sistemi gerektiren orta ölçekli uygulamalar için mükemmel çözümdür. Bu HMI'ların özel bir özelliği, eldivenlerle çalıştırılmak üzere tasarlanmış ve harika dokunsal geri bildirim sağlayan düğmelerdir. Ayrıca menülerde gezinmek için bir dokunmatik ekran ve bir döner kodlayıcı da mevcuttur.

Teknik Özellikler

- 1 CPU, 32 Bit, I.MX6, 800MHz
- 2GB Flaş-EPROM
- 512 MB RAM
- 6+6+4 tuş, aydınlatmalı
- 1 döner kodlayıcı
- 1 RS-232 arayüzü
- 1 USB arayüzü, ana bilgisayar 2.0
- 1 Ethernet Arayüzü
- 2 CANbus arayüzü (CANopen, J1939 veya CLLI)
- 1 Işık sensörü
- 1 LED, çok renkli
- 2 Durum LED'i
- 1 Gerçek zamanlı saat, altın kapak tamponlu
- 1 Buzzer, 80 dB(A)
- IEC-61131-3'e (CODESYS 3.5) göre programlanabilir

Ekran

- 7" TFT LC renkli grafik ekran
- Ekran alanı: 152 x 91 mm
- 800 x 480 piksel, 15:9
- 16,7 Milyon. renk skalası
- Arka ışık: 500cd/m²
- Kontrast oranı: 600:1
- 1 Kamera girişi

Çevresel Standartlar

- Çalışma voltajı: 9...36V
- Çalışma sıcaklığı: -30°C...+65°C / -30°F...+149°F
- Şok ve titreşime dayanıklı
- Otomotiv standartlarına göre EMC kanıtı
- Koruma derecesi: IP65, IP66 uyarınca. ISO 20653'e göre
- Boyutlar: yakl. 267x144x78 mm
- E1 sertifikası

HMI EKРАНLAR



Digys HMI 7 LE G2



IEC 61131-3'e göre CODESYS V3.5'te programlanabilir. Entegre web görselleştirme. digys® HMI 7 Lx insan makine arayüzü ailesi, kompaktan güçlüye kadar çeşitli versiyonlardan oluşur. Entegre PLC ve CAN-master özelliği ile uygun maliyetli kontrol ve görselleştirme sistemi gerektiren orta ölçekli uygulamalar için mükemmel çözümdür. Bu HMI'ların özel bir özelliği, eldivenlerle çalıştırılmak üzere tasarlanmış ve harika dokunsal geri bildirim sağlayan düğmelerdir. Ayrıca menülerde gezinmek için bir dokunmatik ekran ve bir döner kodlayıcı da mevcuttur.

Teknik Özellikler

- 1 CPU, 32 Bit, I.MX6, 800MHz
- 4GB Flaş-EPROM
- 512 MB RAM
- 6+6+4 tuş, aydınlatmalı
- 1 döner kodlayıcı
- 1 RS-232 arayüzü
- 2 USB arayüzü, ana bilgisayar 2.0
- 1 Ethernet Arayüzü
- 2 CANbus arayüzü (CANopen, J1939 veya CLLI)
- 4 Giriş, dijital/analog, 10 bit
- 3 Çıkış, dijital
- 1 Işık sensörü
- 1 LED, çok renkli
- 3 Durum LED'i
- 1 Gerçek zamanlı saat, altın kapak tamponlu
- 1 Buzzer, 80 dB(A)
- IEC-61131-3'e (CODESYS 3.5) göre programlanabilir

Ekran

- 7" TFT LC renkli grafik ekran
- Ekran alanı: 152 x 91 mm
- 800 x 480 piksel, 15:9
- 16,7 Milyon. renk skalası
- Arka ışık: 500cd/m²
- Kontrast oranı: 600:1
- Kapasitif dokunmatik ekran (PCT)
- 3 Kamera girişi

Çevresel Standartlar

- Çalışma voltajı: 9...36V
- Çalışma sıcaklığı: -30°C...+65°C
- Depolama sıcaklığı: -40°C...+85°C
- Şok ve titreşime dayanıklı
- Otomotiv standartlarına göre EMC kanıtı
- Koruma derecesi: IP65, IP66 uyarınca. ISO 20653'e göre
- Boyutlar: yakl. 267x145x78 mm
- E1 sertifikası

YARDIMCI ÜRÜNLER

Digys CC



Sürücü koltuğundan konforlu menü navigasyonu. Mobil makinelerde kullanım için geliştirildi. Döner düğme menü gezinmesi veya değerleri ayarlamak için kullanılabilir. Diğer işlevler beş entegre anahtar tarafından etkinleştirilebilir.

Digys® CC (imleç kontrolü), örn. Sürücü koltuğunun kol dayamasına entegre edin.

Döner düğme ek bir joystick fonksiyonu içerir. Bağlantı Can-Bus aracılığıyla yapılır. Böylece cihaz her sisteme kolayca entegre edilebilir.

Teknik Özellikler

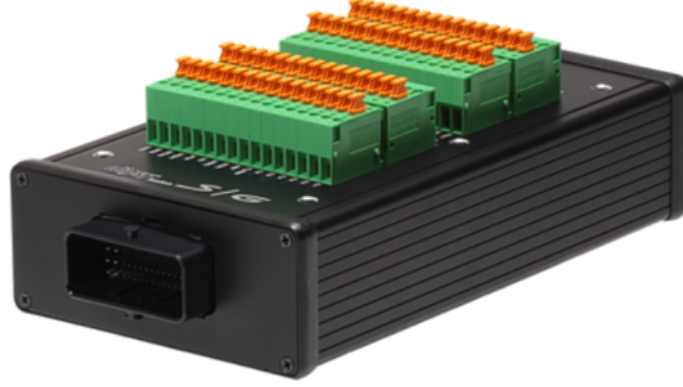
- Entegre joystick'li optik kodlayıcı
- Basmalı düğmeli döner düğme
- Kısılabilir LED'lerle aydınlatma
- 5 fonksiyon tuşu
- CANOpen

Çevresel Standartlar

- Çalışma voltajı: 8...32 V
- Çalışma sıcaklığı: -40 °C ila +85 °C
- Şok ve titreşime dayanıklı
- Otomotiv standartlarına göre EMC kanıtı
- IP67'ye göre çevre koruması
- Boyutlar: uzunluk: 110,7 mm x genişlik: 79,4 mm
- Montaj derinliği: 20 mm
- Montaj derinliği dahil. açılı fiş: 58,0 mm
- Topuz çapı: 50 mm

YARDIMCI ÜRÜNLER

Digys fusion MB



Kolay Arıza yönetimi

DIGSY® Fusion MB, bu pimin kontrolörde veya I/O-Expansion modülünde olup olmadığına bakılmaksızın, tüm Digys® füzyon modüllerinin 64 kutuplu merkezi konektörünün her pimindeki voltajı ölçmeye izin veren bir ölçüm kutusudur. Ek olarak, akım ölçümü için her sinyal sadece bir jumper çıkarılarak kesintiye uğrayabilir.

The digsy® Fusion MB, bir laboratuvar ortamında kontrol sistemlerini test etmek veya sahadaki bir makinede veya araçta kolay sorun giderme için tasarlanmıştır. Kontrolör ile makine veya araç teşhisi arasında bağlantılı, kontrolörü sökmeden kolayca yapılabilir.

Teknik Özellikler

- Tüm digsy® füzyon modülleriyle uyumlu
- Tak ve çalıştır
- Sahada ve gerçek çalışma sırasında bir makine veya araçta kolay sorun giderme
- Her pinte voltaj/akım ölçümü
- İşlevler:
 - Harici sinyal beslemesi
 - Sinyal kesintisi
 - Sinyal başına 3 bağlantı seçeneği
- Operasyon sırasında kolay teşhis
- Kompakt ve sağlam alüminyum gövde
- Dgsy®i füzyonunun özelliklerine göre nominal yük
- Kaymaz

Çevresel Standartlar

- -40 °C...+80 °C / -40°F...+176°F
- IP20'ye göre çevre koruması
- Ürüne dahil olarak:
 - Redüksiyon tapası (ø 4 mm), 10 adet,
 - Bağlantı kablosu, 1 m (konektör / konnektör)

YARDIMCI ÜRÜNLER

IOT Gateway



Telematik modülü

Güçlü ve mobil uygun Linux tabanlı IoT Gateway.

Tak-çalıştır IoT Gateway, uzaktan erişimi gerçekleştirmek için mükemmel bir tamamlamadır. Bu vesileyle hizmet işlevleri veya yeni, bulut tabanlı iş modelleri sağlanabilir.

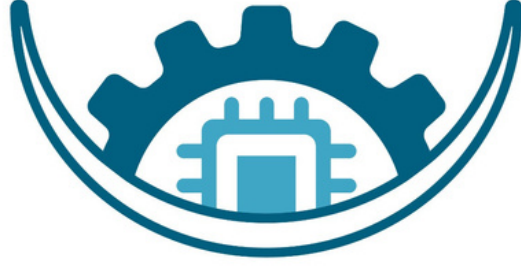
Digsy Fusion ailesinin kontrolörleri, güçlü 4G IoT Gateway ile birlikte, çok sayıda uygulama için mükemmel bir kombinasyondur.

Teknik Özellikler

- 1x CPU 32Bit Cortex A8 / 800 MHz
- İşletim sistemi: Linux Debian
- 1 GB NAND Flaş SLC
- 512 MB RAMDDR3
- 1x Mikro SD Kart Yuvası
- Hızlanma sensörü (isteğe bağlı)
- 10'a kadar dijital giriş
- 4'e kadar analog giriş
- Kline
- Anten konektörü: FAKRA veya SMA
- 1 adet Ethernet
- 4'e kadar CANbus arayüzü
- Pil (isteğe bağlı)
- Wi-Fi / Bluetooth (isteğe bağlı)

Çevresel Standartlar

- Çalışma voltajı: 9...36V
- Çalışma sıcaklığı: -40°...+85°C / -40°F...+185°F
- Şok ve titreşime dayanıklı
- Otomotiv normlarına göre EMC kanıtı
- Şuna göre çevre koruması: IP67 veya IP40
- Boyutlar: yakl. owa41A: ca. U=149 x B=135 x Y=58 mm
- Boyutlar: yakl. owa450: ca. U=150 x B= 94 x Y=32 mm



REKARMA

INTERCONTROL ÜRÜN KATALOGU

Bizi internette ziyaret edin.

www.rekarma.com

www.rekarmaonline.com