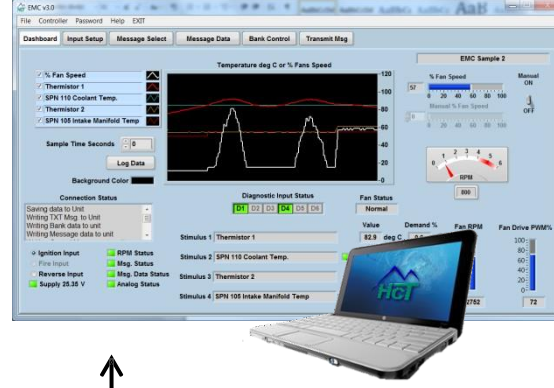


## EMC - TEKLİ E-FAN GRUBU DENETLEYİCİSİ

EMC, birden fazla değişken hızlı fırçasız fanı kontrol etmek için tasarlanmış kompakt ama güçlü bir tek fan grubu denetleyicisidir. EMC, basit klima uygulamalarına veya daha karmaşık Tier IV ve V soğutma sistemlerine entegre edilebilecek kadar benzersizdir. Tek bir termistör girişini kullanın ve hassas soğutma paketleri için Ayar Noktası özelliğini kullanarak tek bir e-Fan grubunu kontrol edin veya isteğe bağlı özelliğini kullanın ve CAN mesajları ve/veya termistör giriş sıcaklık profillerine göre soğutma talebini önceliklendirin.

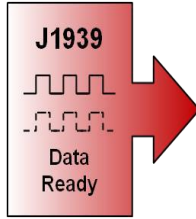


## GRAFİK KULLANICI ARAYÜZÜ (GUI)

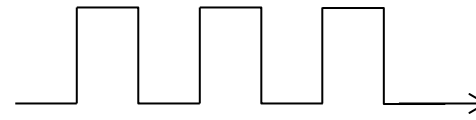
Basit ve kullanımı kolay GUI, kullanıcının yapılandırılabilir girişlere dayalı olarak basit veya karmaşık eylemler gerçekleştirmesine olanak tanır. GUI, bir OEM şifresiyle kullanıcının maksimum soğutma performansı için giriş türlerini, e-fan profilini ve kontrol mantığını yapılandırmasına olanak tanır. Ayrıca sorun giderme ve performans izleme için veri kaydetme özelliğiyle donatılmıştır.

## J1939 İLETİŞİMİ

Standart ve özelleştirilmiş J1939 mesajlarını iletin ve alın. EMCE, kolay kurulum ve kurulum için özelleştirilebilir mesajların yanı sıra standart mesaj formatını da kullanır. Örnek olarak EMC, sıcaklık girişlerini Can mesajlarına dönüştürebilir ve teşhis ve sistem mantığı için motor kontrol ünitesine veya ikincil bir EMC denetleyicisine iletilebilir.



Fan Diagnostics



## DÜŞÜK AKIM PWM

EMC, komut girişlerine bağlı olarak değişken hızlı fırçasız elektrikli fanlara düşük akımla değişen PWM sinyali sağlar.

+ Fan  
- Besleme Gücü



## AKILLI E-FAN

Akıllı "+12Vdc" ile uyumlu veya +24Vdc fırçasız değişken hızlı elektrikli fanlar. EMC, Aktif Yüksek ve Aktif Düşük fanlarla çalışacak şekilde tasarlanmıştır. Görev döngüsünü tersine çevirin ve PWM frekansını 33 ila 1.000 Hz arasında ayarlayın. EMC'nin esnekliği, bu kontrol ünitesini her türlü e-Fan çalışma profiliyle uyumlu hale getirir.

## SWITCH INPUTS

EMC, uygulama esnekliği için 3 adet yapılandırılabilir anahtar girişiyle tasarlanmıştır.

- Ignition
- Reverse
- Fire



## SENSÖR GİRİŞLERİ

2 adet'e kadar termistör veya potansiyometrik giriş kullanarak gerçek zamanlı sıcaklığı izleyin. EMC GUI, HCT'nin sensör aksesuarlarını kullanarak mevcut termistör profilleriyle donatılmıştır. Hassas soğutma kontrolü için tek bir sıcaklık girişinde "Ayar Noktası" özelliğini ve kapalı döngüyü kullanın.

