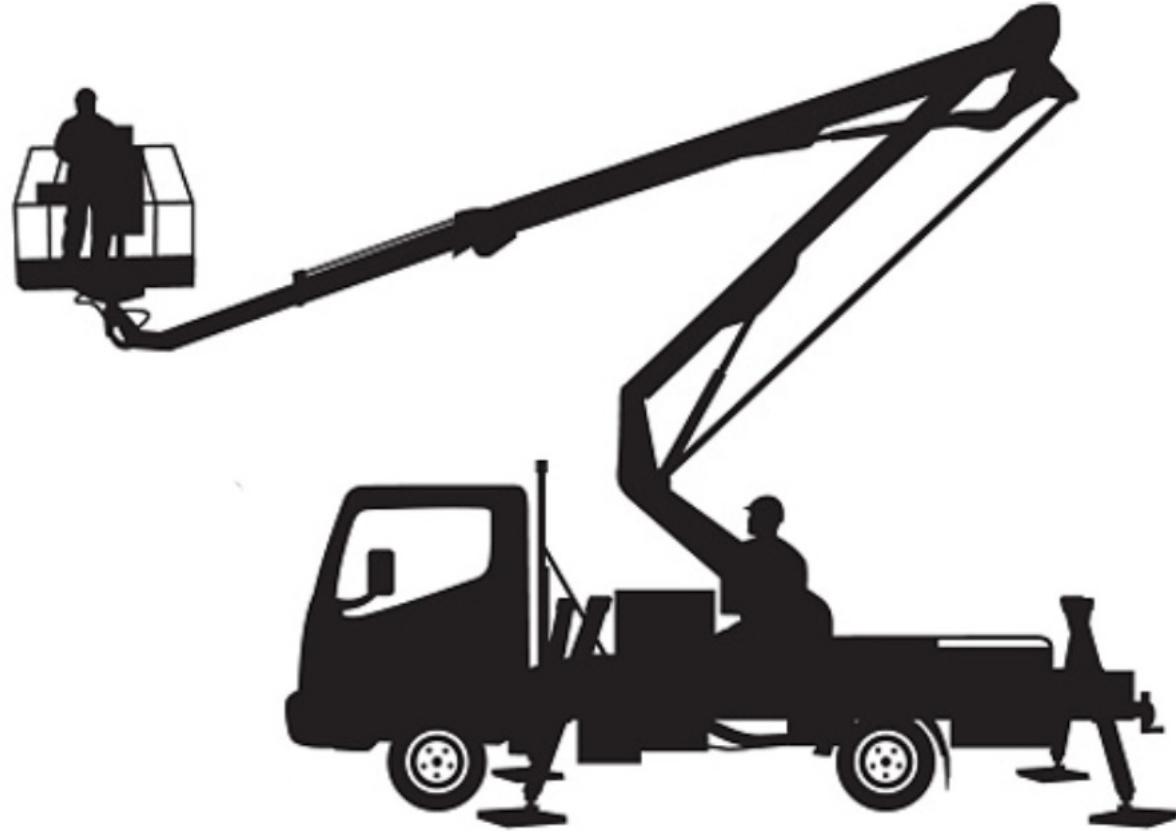
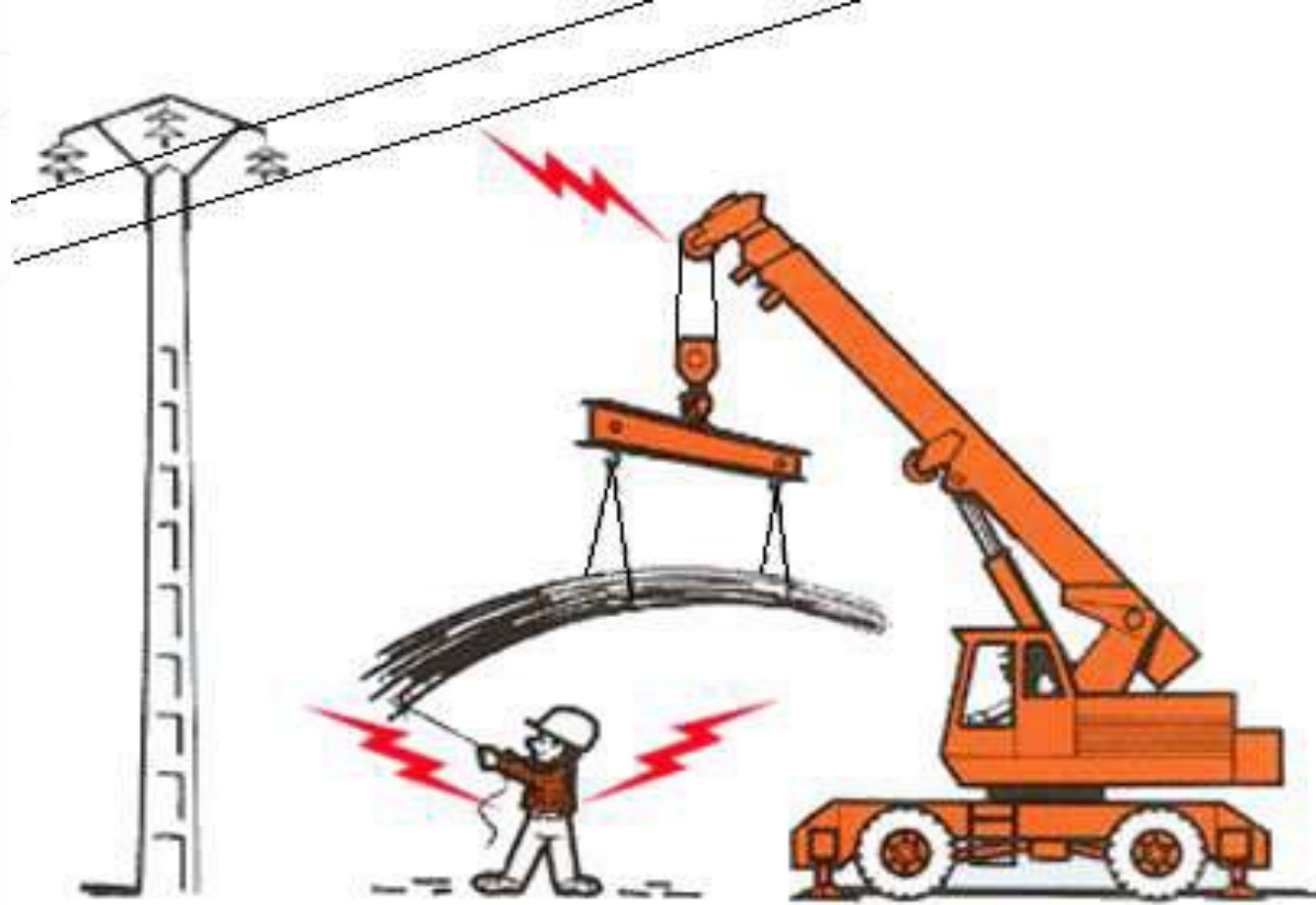


# OmniVAS (Yüksek Voltaj Algılama Sistemi)





# OmniVAS (Yüksek Voltaj Algılama Sistemi)



**Yüksek Voltaj hattıyla temas olmasa bile tehlike vardır !**

# OmniVAS (Yüksek Voltaj Algılama Sistemi)

## Güvenlik Mesafesi

Nominal System Voltage	Unit	≤33 kV	66 kV	132 kV	275 kV	400 kV
Normal Clearance	m	3.0	3.2	3.6	4.6	5.3

ENA – Energy Networks Association – Yüksek Gerilim Hat Yönetmeliği - 2004

# OmniVAS (Yüksek Voltaj Algılama Sistemi)

**OmniVAS Ürünümüz** kurulduğu hizmet aracının orta veya yüksek voltajlı bir elektrik hattına mesafesini algılayan bir veya daha fazla sensör ve merkezi kontrol ünitesinden oluşur.

Sensörler, kabin içine kurulacak merkezi üniteye uygun özellikte kablolar ile bağlanır.

OmniVAS, hizmet aracı tehlikeli bir alana girdiğinde (yüksek voltaj hattına 10 - 40 mt aralığında) operatörü sesli alarm ve uyarı ışığı ile uyarır ve aracın hareketini durdurur (İsteğe bağlı).

Sistem, yüksek voltaj alanı algıladıktan sonra, kontrol panellerinden herhangi birinden verilecek onay ile sürekli tehlike modunda olduğunu belirtmek üzere düzenli aralıklarla sesli uyarı verir "*Uyanık Mod*". Tehlikeli alandan çıkılıncaya kadar sistem bu modda kalır.



# OmniVAS (Yüksek Voltaj Algılama Sistemi)

## Sistem Nasıl Çalışıyor ?

Çoklu sensörler, vasıtası ile araç üzerindeki stratejik noktalara yerleştirilmiştir ve çevredeki elektrik alanını sürekli olarak izler.

Sensör sayısı, yüksekte çalışacak liftin ölçülerine ve kol sayısına bağlıdır.

Sistem, tüm operatör eylemlerini kaydeder.

Sensörler, sesli uyarıyı kontrol eden merkezi üniteye (CPU) karşılaşılan yüksek voltaj alanının gücünü sürekli olarak bildirir.

Merkezi Ünite ayrıca motor durdurma aksiyonu da dahil olmak üzere diğer kontaklardan gelen uyarı sinyalleri ile operatör için güvenli bir çalışma alanı oluşturur.

# OmniVAS (Yüksek Voltaj Algılama Sistemi)

## Omni-VAS

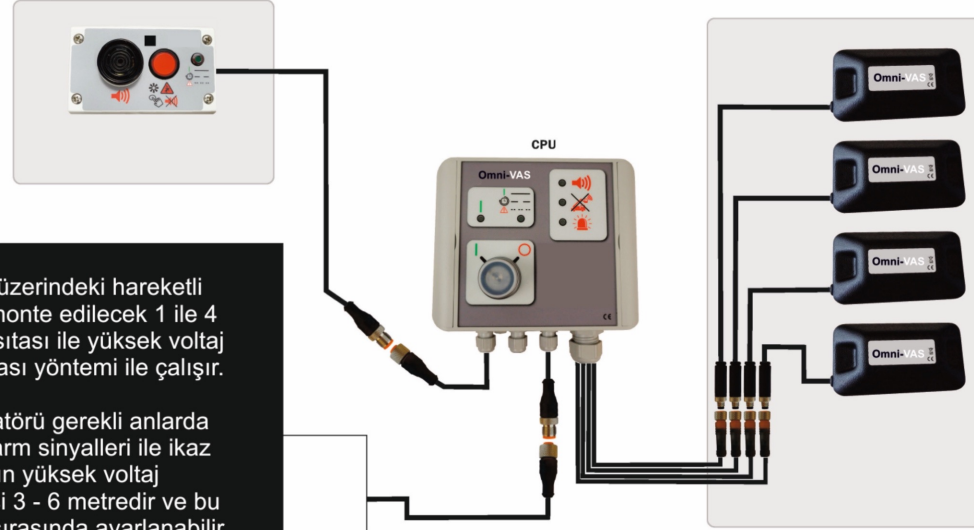
Yüksek Voltaj Algılama Sistemi



**Omni-VAS**, araç üzerindeki hareketli sepet sistemine monte edilecek 1 ile 4 adet algılayıcı vasıtası ile yüksek voltaj alanının algılanması yöntemi ile çalışır.

**Omni-VAS**, operatörü gerekli anlarda sesli ve görsel alarm sinyalleri ile ikaz eder. Algılayıcıların yüksek voltaj algılama mesafesi 3 - 6 metredir ve bu mesafe kurulum sırasında ayarlanabilir. Sistemin çalışması için harici bir adaptör veya enerji kaynağına ihtiyaç yoktur, araç üzerindeki bir kontrol devresinden alınacak enerji (12-24VDC) kaynağı cihazın çalışması için yeterlidir.

**Omni-VAS**, yüksek voltaj algıladığında sesli ve görsel alarm ile operatörü uyarır ve yüksek voltaj alanına yaklaşan sepetin hareketini durdurur.

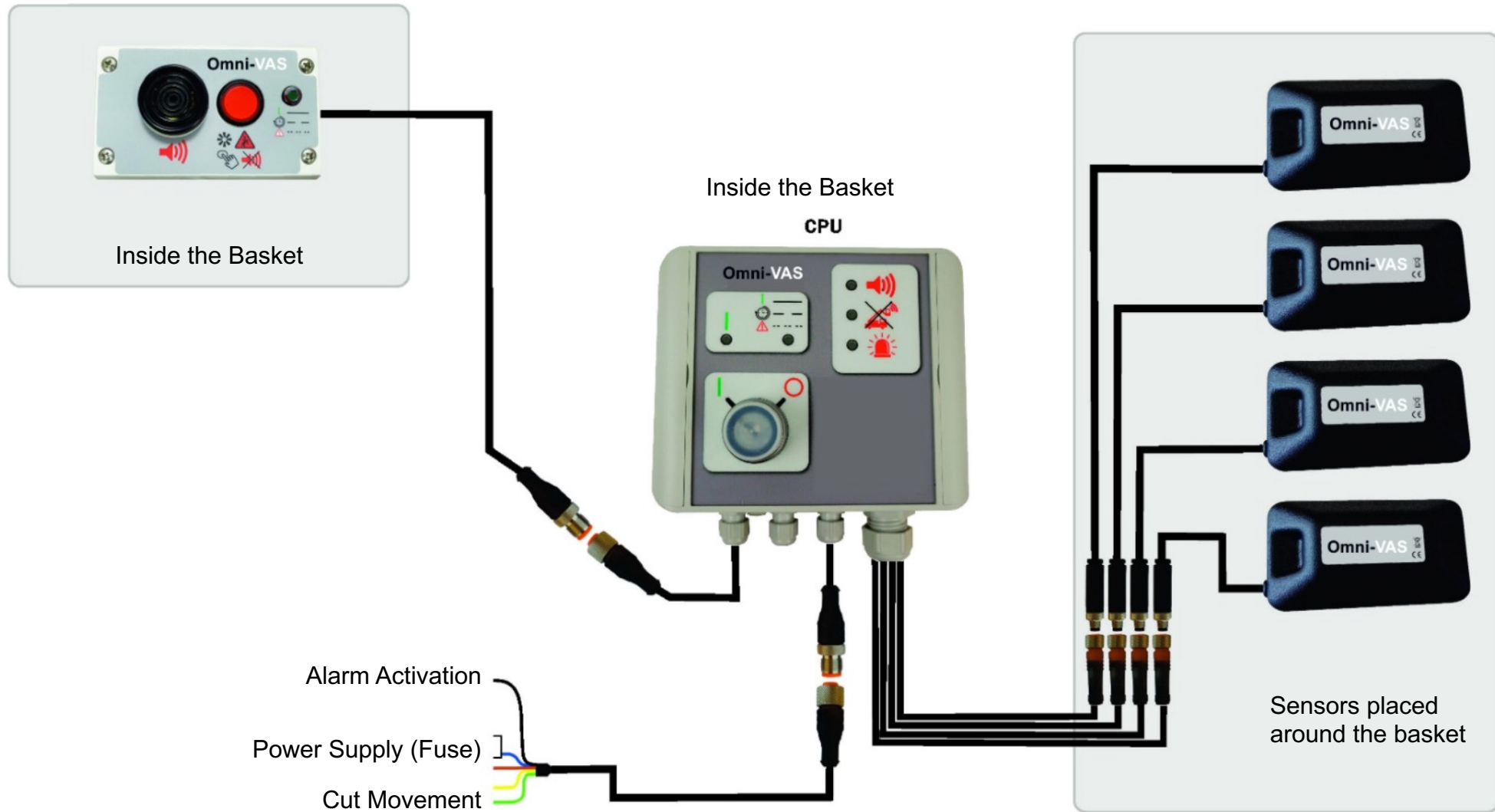


### Teknik Özellikler

- Uygulama alanı HVA(<50kV) ve HVB (>50kV)
- 1 den fazla algılayıcı bağlanabilir (max. 4 algılayıcı)
- Yüksek Voltaj Algılama mesafesi 3 ile 6 mt arasında ayarlanabilir
- Ölçüm Hassasiyeti  $\pm 1$  metre
- 12 VDC veya 24 VDC ile çalışır
- Boyutlar ;
  - Algılayıcı (Detektör) 160 x 85 x 45mm
  - Kontrol Ünitesi 160 x 130 x 60 mm
- Ip65
- Çalışma Koşulları, -20°C to +60°C.
- Limit Harici Voltaj Değerleri, 230-280VAC ve DC Akım kaynağı

[www.omnitek.com.tr](http://www.omnitek.com.tr)

# OmniVAS / HVDS Schematic





# Omnitek

*Teşekkür Ederiz,*

[www.omnitek.com.tr](http://www.omnitek.com.tr)