



**GIANT**<sup>®</sup>  
BY TOBROCO



KOMPAKT TASARIM  
BÜYÜK PERFORMANS

# GT5048



[WWW.TOBROCO-GIANT.COM](http://WWW.TOBROCO-GIANT.COM)

## TEKNİK VERİLER

|                                  |  |
|----------------------------------|--|
| <b>TÜR</b>                       | <b>GT5048</b>                                  |
| Çalışma ağırlığı <sup>1</sup>    | 2.950 kg                                       |
| Devrilme yükü <sup>2</sup>       | 585 kg - 2.490 kg                              |
| <b>HIZ VE ÖLÇÜLER</b>            |  |
| Kaldırma yüksekliği <sup>2</sup> | 4.800 mm                                       |
| Kovasız uzunluk                  | 3.135 mm                                       |
| Makine yüksekliği <sup>3</sup>   | 1.900 mm                                       |
| Standart lastiklerle genişlik    | 1.600 mm                                       |
| Standart lastikler               | 10.00/75-15.3 AS                               |
| Hız                              | 0-10 km/h 0-25 km/h (kademersiz)               |
| <b>MOTOR</b>                     |  |
|                                  | <b>Kubota D1803 CR (STAGE V) + DOC and DPF</b> |
| Silindir sayısı                  | 3  |
| Motor gücü                       | 50 HP / 36 kW                                  |
| Yakıt                            | Dizel  |
| Yakıt tank kapasitesi            | 38 L   |
| Yağ kapasitesi                   | 75 L   |
| <b>YÜRÜYÜŞ MEKANİZMASI</b>       |  |
| Tip                              | Hidrostatik 4 çeker                            |
| Çekiş sistemi                    | Otomotiv kontrollü                             |
| Dönüş                            | 4 tekerlekten dönüş                            |
| Yürüyüş                          | 8 ton kapasiteli akslar                        |
| Çekiş gücü                       | 22.600 N                                       |
| Sürüş hidroliği                  | 84 l/dk (450 bar)                              |
| Çalışma hidroliği                | 51 l/dk (230 bar)                              |
| Park freni                       | Disk frenler                                   |

## STANDART MAKİNE ÖZELLİKLERİ

|  |               |
|--|---------------|
| <b>TANIM</b>   | <b>GT5048</b> |
| Hidrolik kilitlemeli Giant hızlı ataşman bağlantı plakası      | Std           |
| Ön bomda çift etkili hidrolik valf (Mekanik)                   | Std           |
| ROPS / FOPS kanopi, ön ve arka camlar                          | Std           |
| Emniyet kemeri, dayama kolçağı, uzatılmış arka dayama          | Std           |
| Akü, 77 Ah   | Std           |
| Oransal yük moment kontrolü (EN 15000)                         | Std           |
| Nakliye kilidi   | Std           |
| Bom üzerinde çalışma lambaları (halojen)                       | Std           |
| Hortum aşınma koruması   | Std           |
| Çalınmaya karşı giriş şifreleme sistemi (sertifikalı değildir) | Std           |
| Akü svici  | Std           |
| Toz toplayıcı siklon filtre                                    | Std           |
| Yağ soğutucu   | Std           |
| Çeki demiri  | Std           |

1 Toprak kovası ile ölçülmüştür

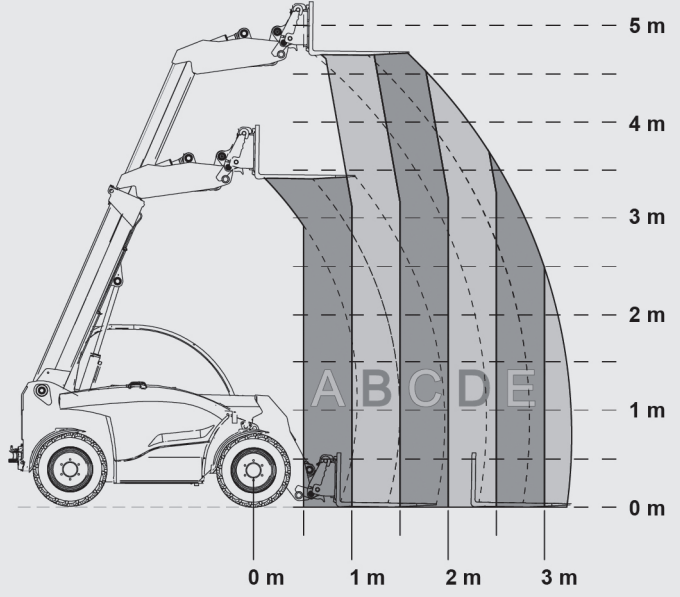
2 Standart lastiklerle makine düz pozisyonda bom piminden ölçülmüştür

3 Standart lastik ve kanopi tavan ile ölçülmüştür



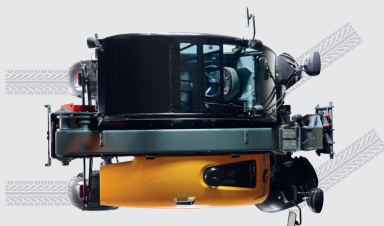
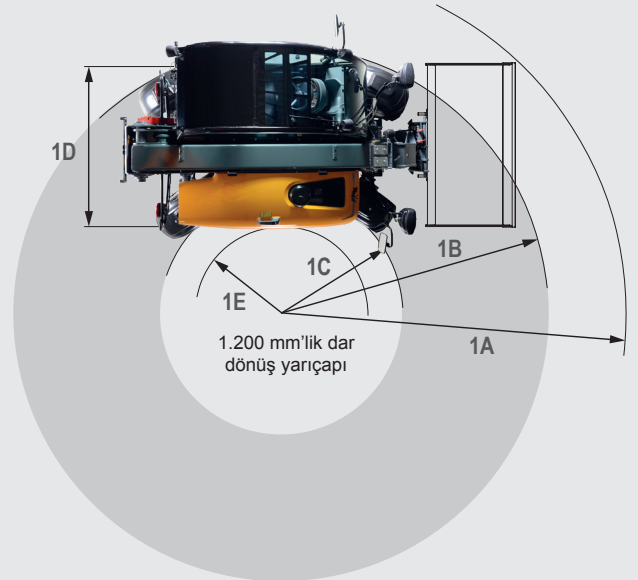
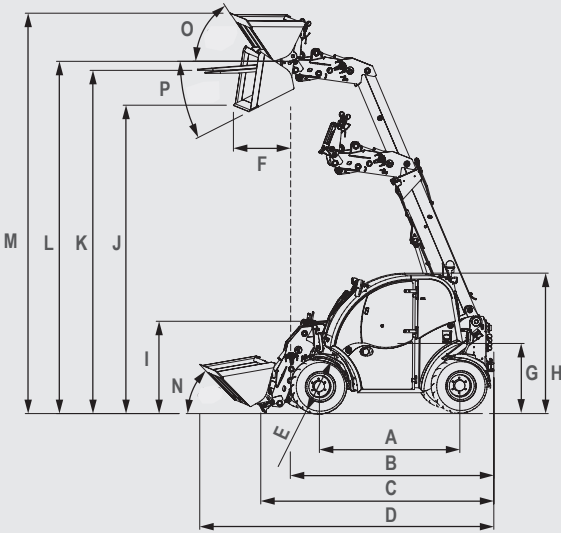
## ÖLÇÜLER

|    | Birim                                | GT5048   |
|----|--------------------------------------|----------|
| A  | Akslar arası mesafe                  | mm 1.950 |
| B  | Uzunluk (bağlantı plakasına kadar)   | mm 2.750 |
| C  | Kovasız uzunluk                      | mm 3.135 |
| D  | Kovayla uzunluk                      | mm 3.850 |
| E  | Standart lastik çapı                 | ø mm 780 |
| F  | Kova dökme ucu min. çalışma mesafesi | mm 550   |
| G  | Koltuk yüksekliği                    | mm 950   |
| H  | Kabin maks. yüksekliği               | mm 1.970 |
| I  | Ön şasi yüksekliği                   | mm 1.270 |
| J  | Kova boşaltma yüksekliği             | mm 4.100 |
| K  | Çatalla istifleme yüksekliği         | mm 4.800 |
| L  | Pim yüksekliği                       | mm 4.800 |
| M  | Kova ucuyla maks. yüksekliği         | mm 5.500 |
| N  | Bom aşağıda kova toplama açısı       | ° 45     |
| O  | Bom yukarıda kova toplama açısı      | ° 51     |
| P  | Maks. devirme açısı                  | ° 33     |
| 1A | Kovayla maks. dönüş yarıçapı         | mm 3.400 |
| 1B | Dönüş dış yarı çapı                  | mm 2.700 |
| 1C | Lastik dışından dönüş iç yarı çapı   | mm 1.200 |
| 1D | Min. makine genişliği                | mm 1.600 |
| 1E | Lastik içinden dönüş iç yarı çapı    | mm 900   |

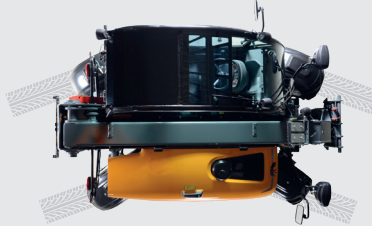


## DEVİRİME YÜKLERİ

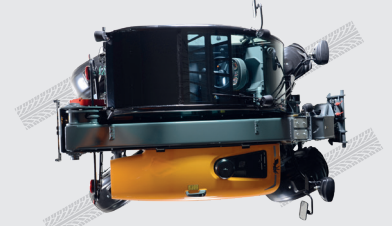
| Standart versiyon             | A        | B        | C        | D      | E      |
|-------------------------------|----------|----------|----------|--------|--------|
| Devrilme yükü                 | 2.490 kg | 1.670 kg | 1.255 kg | 700 kg | 585 kg |
| Arka ağırlıklarla (opsiyonel) | A        | B        | C        | D      | E      |
| Devrilme yükü                 | 2.870 kg | 1.925 kg | 1.445 kg | 855 kg | 710 kg |



**Ön tekerleklerden dönüş**  
Dengeli sürüş ve isabetli dönüş



**Dört tekerlekten dönüş**  
Küçük dönüş yarıçapı sayesinde dar alanda manevra kabiliyeti yüksek



**Yengeç yürüyüşü**  
Son derece hassas bir şekilde sürün ve manevra seçeneklerinizi artırın



# MODELLER

TOBROCO-GIANT, Hollanda'daki fabrikasını ilk kez açtığı 1996 yılından bu yana yüksek kaliteli GIANT makineler ve ataşmanlar üretmektedir. Bugün, TOBROCO-GIANT 60 farklı ülkede satılan 35 farklı modeliyle piyasadaki en geniş ürün portföylerinden birini sunmaktadır. 20 hp'den 76 hp'ye kadar motorlu makinelerin yanı sıra, TOBROCO-GIANT ayrıca elektrikli makineler ve komple seri el kompaktör makineleri de üretmekte olup, böylece kompakt ve dayanıklı ekipmanlarda kullanıcılarına eksiksiz bir yelpaze sunmaktadır.



GS800G  
GS800  
GS900



G1100 (TELE)  
G1200 (TELE)



G1500 (X-TRA)



G2200E (X-TRA) 




G2300 (X-TRA) HD



G2500 (X-TRA) HD



G2700 (X-TRA / TELE) HD  
G2700 (X-TRA / TELE) HD+  
G2700E (X-TRA / TELE) 



G3500 (X-TRA / TELE)



G5000 (X-TRA / TELE)



GT5048



KOMPAKTÖR



VİBRASYONLU TOKMAK



ÇİFT YÖNLÜ KOMPAKTÖR

 Elektrik



**TOBROCO-GIANT**  
Industrielaan 2  
5061 KC Oisterwijk (The Netherlands)  
Tel: +31 (0)13-5211212  
Fax: +31 (0)13-5234045  
Internet: [www.tobroco-giant.com](http://www.tobroco-giant.com)  
E-Mail: [info@tobroco-giant.com](mailto:info@tobroco-giant.com)



**TÜRKİYE DİSTRİBÜTÖRÜ**  
**Rekarma Makine San. Ve Tic. A.Ş.**  
Fenerbahçe Mah. Rüştüye Sk. No.25  
34726 Kadıköy İstanbul TÜRKİYE  
[info@rekarma.com](mailto:info@rekarma.com) Tel: +90 216 593 09 42  
[www.rekarma.com](http://www.rekarma.com)

Bu broşürdeki tüm teknik veriler, Orta Avrupa çalışma koşulları altında test edilmiş seri modellere atıfta bulunur ve standart işlevleri açıklar. Spesifikasyonlar ve bunların çalışma modları ile aksesuarları, ürünün modeline ve seçeneklerine ve ayrıca satış yapılan ülkedeki ülkeye özgü düzenlemelere bağlıdır. Resimler, listelenmemiş veya standart olmayan mevcut ürünleri gösterebilir. Açıklamalar, resimler, ağırlıklar ve teknik veriler bağlayıcı değildir ve baskıya girildiği tarihteki son teknolojiye uygundur. Tasarım, ekipman, optik ve teknolojikteki değişiklikler, ürünlerin önceden bildirilmeden sürekli olarak geliştirilmesinden kaynaklanmaktadır. Yalnızca ek bileşenlerin kullanımıyla ve/veya özel koşullar altında kullanılabilen özel işlevlere mi ihtiyacınız var, lütfen bizimle iletişime geçin! Ürün ve çevre koşulları ile ilgili özel fonksiyonların gerçekleştirilip gerçekleştirilemeyeceğini ve hangi koşullar altında gerçekleştirilebileceğini size bildirmekten ve sorularınızı yanıtlamaktan mutluluk duyacağız. Özel koşullar altında ürünlerimizin kapasitesi veya performansı hakkında şüpheye düşüldüğünüzde, kontrollü koşullar altında çalıştırmanızı öneririz. Test faaliyetleri, azami özen gösterilmesine rağmen, bu broşürdeki resimlerden veya boyutlardan sapmaları, hesaplama hatalarını, yanlış baskıları veya eksiklikleri göz ardı edemeyiz. Bu nedenle, bu broşürde yer alan bilgilerin doğruluğu ve eksiksizliği konusunda hiçbir sorumluluk kabul etmiyoruz. Genel Hüküm ve Koşullarımızın bir parçası olarak, ürünlerimizin düzgün çalışmasını garanti ediyoruz. Ayrıca ilke olarak sağladığımız Lineer garantiler, şartlar ve Koşullarımızda belirtilenden daha fazla sorumluluk hariç tutulur.

