

Kavitationsschutz

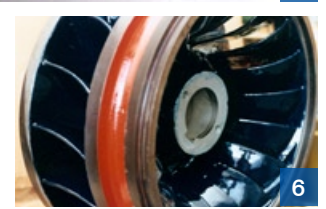
MetaLine Reparatur- und Beschichtungssysteme



Francis- Laufräder

Sprühbare Elastomer-Beschichtungen für die nahtlose Schutzbeschichtung. Extrem beständig gegen Kavitation und Erosion. Vibrations- und schlagfest. Flächengewicht nur ca. 1 kg/m² pro mm Schichtdicke

- Francis-Laufräder
- Freistromturbinen
- Leitschaufeln / -Apparate
- Strömungsgleichrichter
- Armaturen



- 1 Geprüft bis zu 50 mal erosionsbeständiger als Epoxykeramik
- 2 Hydrodynamisch optimierte, extrem glatte Oberflächenstruktur
- 3 Hochelastisch, schwingungsbeständig, leicht, kostengünstig
- 4 Nahtlose gummiartige Materialstruktur für extreme Standzeiten
- 5 Jederzeit vor Ort im eingebauten Zustand reparabel
- 6 Die MetaLine Sprühtechnik eignet sich für fast alle Geometrien

Oberflächenschutz

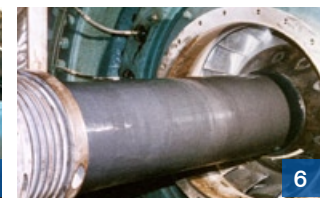
MetaLine Reparatur- und Beschichtungssysteme



Kaplan- Laufräder

Sprühbare Elastomer-Beschichtungen für die nahtlose Schutzbeschichtung. Formgenau, glatt und strömungsoptimiert. Substanzerhaltend, nachhaltig, kostenoptimiert

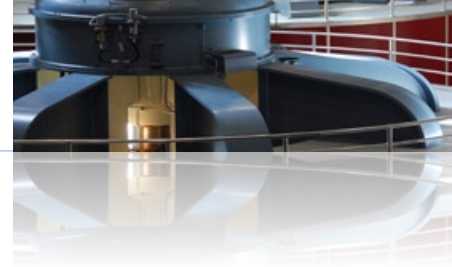
- Kaplan-Laufräder
- Leitschaufeln / -Apparate



- 1 Strömungsoptimierte Oberflächen durch Flüssigelastomere
- 2 Größe ist für die MetaLine Spritztechnik kein Hindernis
- 3 MetaLine nur in den Problemzonen - auch eine Möglichkeit
- 4 Konvex, konkav, verwinkelt - und trotzdem nahtlos „gummiert“
- 5 Jede Beschichtung erfordert auch eine Vorbereitung
- 6 MetaLine - ein reparabler Erosions- und Korrosionsschutz

Prallschutz

MetaLine Reparatur- und Beschichtungssysteme



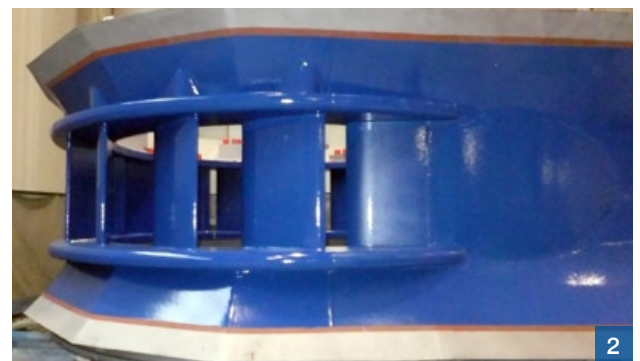
Turbinen- Leitapparate

Sprühbare Elastomer-Beschichtungen für die nahtlose Schutzbeschichtung. Prall- und schlagbeständig. Besonders erosionsfest. Im eingebauten Zustand reparabel und überschichtbar

- Leitschaufeln / -Apparate
- Turbinengehäuse
- Pelton-Düsenhauben
- Wasserdrosseln / -bremsen
- Saugrohre
- Armaturen



1



2



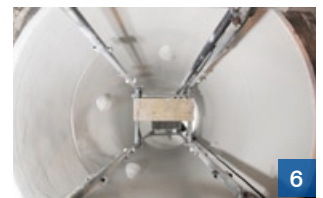
3



4



5



6

- 1 Bei Aufprall eine echte Alternative - elastomerer Schlagschutz
- 2 Komplexe Oberflächenformen sind die Stärke von MetaLine
- 3 Als spannungsfreie Alternative zu Schweißpanzerungen
- 4 Auftragbar im Werk, vor Ort oder im eingebauten Zustand
- 5 MetaLine - von führenden Turbinenherstellern empfohlen . . .
- 6 Absolut nahtlose „Sprüh-Gummierungen“ - eine perfekte Idee